



Pomáhat a chránit

KRAJSKÉ ŘEDITELSTVÍ POLICIE HL. MĚSTA PRAHY

Odbor služby dopravní policie
Oddělení dopravního inženýrství

Č. j. KRPA-190332-3/ČJ-2024-0000DŽ

Praha 25. června 2024

Počet stran: 1

Přílohy: 1

REINVEST spol. s r.o.,
K Novému dvoru 897/66,
142 00 Praha 4
IČO: 65410840**2347 Hasičská zbrojnice Cholupice“ vyjádření k projektové dokumentaci pro společné územní a stavební řízení**

Předložená projektová dokumentace (*stupeň DUR+DSP, 04/2024*) řeší výstavbu Hasičské zbrojnice. Místo stavby: pozemek parc. č. 358/9, parc. č. 180, parc. č. 133/4, katastrální území: Cholupice 652393

Policie ČR, Krajské ředitelství policie hl. m. Prahy, Odbor služby dopravní policie, jako orgán státní správy ve věcech bezpečnosti a plynulosti provozu na pozemních komunikacích ve smyslu ustanovení § 1 zákona č. 12/1997 Sb., o bezpečnosti a plynulosti provozu na pozemních komunikacích a dotčený orgán ve smyslu ustanovení § 16 odst. 1, zákona č. 13/1997 Sb., o pozemních komunikacích, ve znění pozdějších předpisů, po posouzení předložené projektové dokumentace vydává **souhlasné stanovisko** pro potřeby společného územního a stavebního řízení, za předpokladu dodržení následujících podmínek:

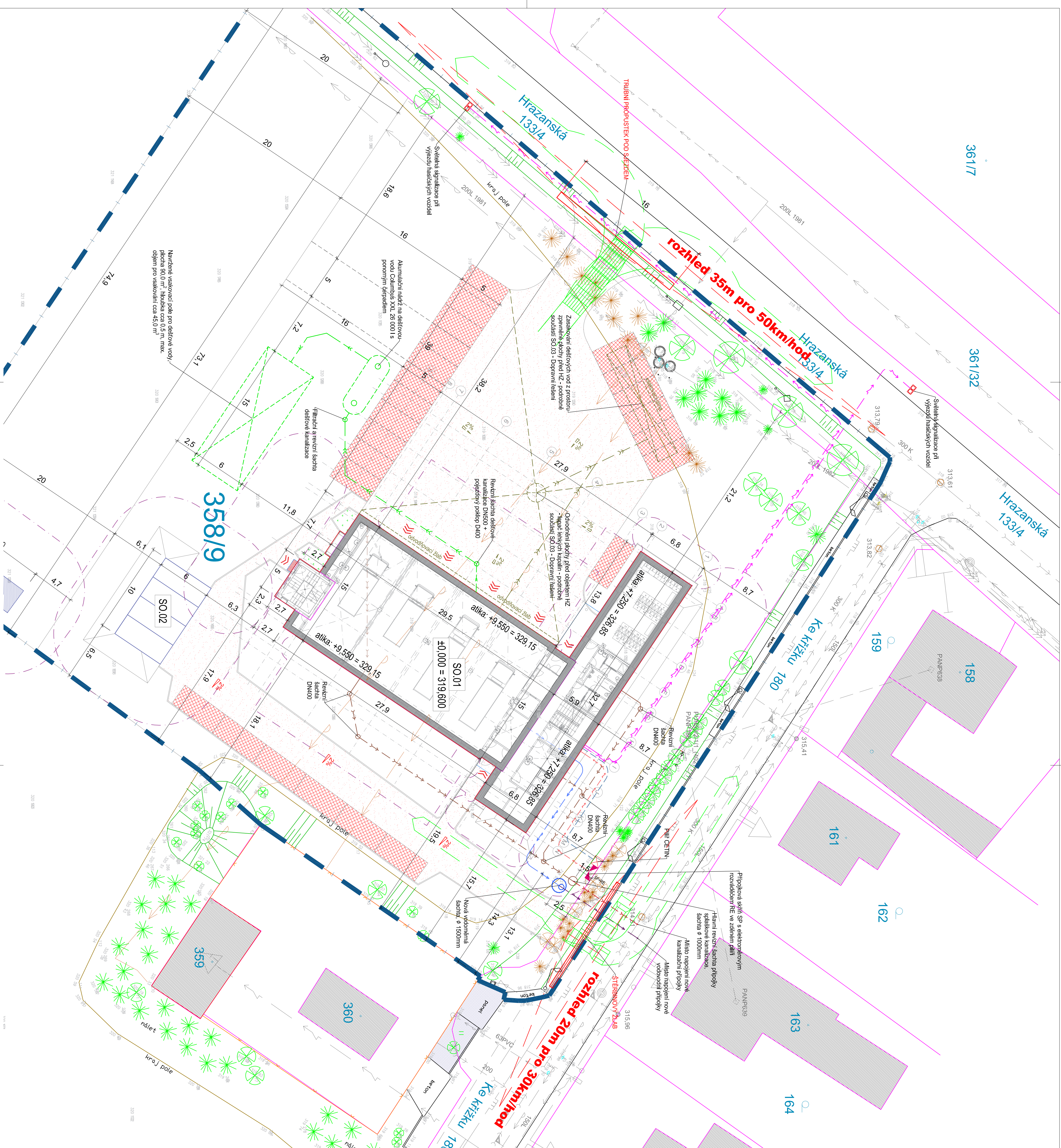
- **parametry realizačního projektu objektu a přilehlých komunikací budou v souladu s** platnými normami ČSN 73 6110, (vč. detailů neobsažených v DUSP),
- **k předloženému návrhu místní úpravy provozu nemáme námítky /máme následující námítky.** Aktualizovaný návrh stálého dopravního značení požadujeme předložit k odsouhlasení **v dostatečném předstihu před dokončením stavby nebo zahájením jejího užívání,**
- bude zajištěn bezpečný pohyb chodců a vozidel v okolí staveniště, projekt oplocení staveniště vč. staveništních výjezdů bude předložen k odsouhlasení (oplocení staveniště bude v dostatečném odstupu od komunikace a nebude zasahovat do rozhledových polí křižovatek a přechodů pro chodce).
- předložený návrh dopravně inženýrských opatření pro jednotlivé etapy výstavby požadujeme předkládat k odsouhlasení vždy nejpozději 30 dní před předpokládaným zahájením výstavby prostřednictvím příslušného silničního správního úřadu,
- nedílnou součástí tohoto vyjádření je přiložená situace.

Vyřizuje: kpt. Kovačka, tel. 974 825 690

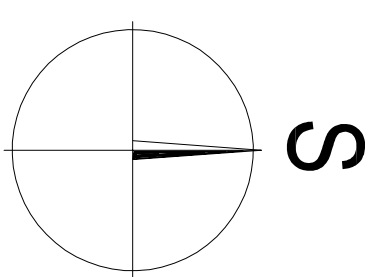
mjr. Ing. Ladislav Břeský
vedoucí odděleníKongresová 1666/ 2
140 00 Praha

www.policie.cz

Tel.: 974825689
Email: krpa.podatelna@pcr.cz
ID DS: rkiai5y



	STAVAJÍCÍ OKOLNÍ OBJEKTY
	STAVAJÍCÍ VÝEZDY OKOLNÍCH STAVB
	HRANICE ŘEŠENÉHO ÚZEMÍ Z POZEMKOVÝCH PARC. Č. 380/9
	NARUŠENÁ ZPEVNĚNÁ PLOCHA - ASPHALT Pozemkové vzt. SO.03 - dopravní řešení Celková plocha = cca 19,10 m ²
	NARUŠENÁ ZPEVNĚNÁ PLOCHA - ZATVARNÁ PLOCHA DLAŽBA Pozemkové vzt. SO.03 - dopravní řešení Celková plocha = cca 10,00 m ²
	VÝEZD DO AREÁLU HÁŠKOVÉ ZBRANICE
	VÝEZD DO GARÁŽÍ OBJEKTU HÁŠKOVÉ ZBRANICE
	VSTUP DO OBJEKTU HÁŠKOVÉ ZBRANICE
	PLOCHA PRO ZASUVANÍ ODPOVÍDNÉ PLOCHY PŘED HZ Základová plocha = 20,0 m ² , dle ROKB = cca 2,0 m
	SČETLONÁ SIGNALIZACE PRO VÝJEZD HÁŠKOVÝCH VOZIDEL
	NARUŠENÉ OPLOUČENÍ Výška plotu cca 2,0 m Okružnice okolo vlnitá sloupky s řetězem - sedm částí
	STAVAJÍCÍ STROMY - ZACHOVÁNO
	STAVAJÍCÍ STROMY - ZRUŠENO KE KŘÍŽENÍ
	STAVAJÍCÍ KŘEJE A ZELEN - URČENO KE KŘÍŽENÍ
	NARUŠENÍ VÝSADA NOVÝCH STROMŮ - NAPŘ. JAVOR
	STAVAJÍCÍ HDŘADNÍ VODOVODU / VODOVODNÍ SOUPĚ
	STAVAJÍCÍ KANALIZAČNÍ POPLUČY
	STAVAJÍCÍ LAMPY VĚŘENÉHO OSVĚTLENÍ



40.000 = 319,60 m.n.m. B.p.v.			
HIP Projekt dásti		Vynavracatel	
REINVEST spol. s r.o.		Ing. Martin Uher	
K. V. Dvorská 1000/67018		Ing. Jiří Štecl	
ICO: 653 03 940		Číslo: 00130392	
Stavebník		Městská část Praha 12	
ICO: 60231121		Číslo: 23796, 143 00 Praha 12	
Město stavby		ICO: 60231121 a 3569, parc. č. 189, parc. č. 1334	
Obec		k.ú. Praha 12, katastrální území Chotulovice (0562383)	
Akce		Praha - Chotulovice	
HASIČSKÁ ZBRÁNICE			
CHOLUPICE			
Číslo PD			
SO 03 - DOPRAVNÍ ŘEŠENÍ			
Výkres			
SITUACE STAVBY			
Č. výkresu		D.2.2	
Měřítko		1:200	
Formát		8A4	
Stupněn		délka: 12	
Datum		04 / 2024	
Paré			